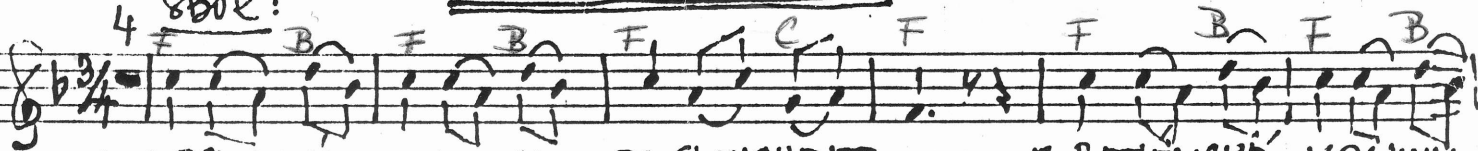


# SMĚS KOLED.

KRČEK

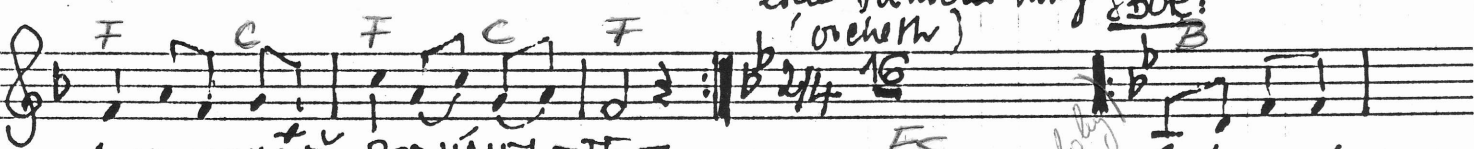
4 SBOŘ:



1. NESEM VAM NOVI-NY, PO-SLOUCHEJTE Z BETLEMSKÉ KRAJINY,  
2. ANDELE' V O-BLACÍCH PROZPE-VU-JÍ, NA RO-ZE-NÍ PA-NE



POZOR DEJ-TE! SLYŠTE JE PILNĚ A NEDMYLNĚ, SLYŠTE JE PILNĚ  
O-ZNA-MU-JÍ: ŽE JEST NA RO-ZEN V JESLÍCH POLOŽEN, ŽE JEST MROZEN,



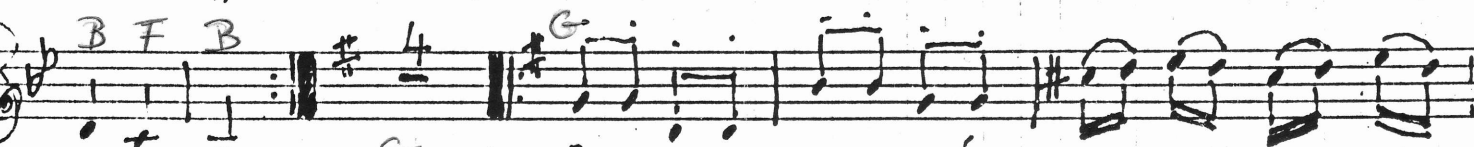
A NEDMYLNĚ, ROZJÍMEJ-TE-  
V JESLÍCH POLOŽEN, OZNAMU JÍ.-

*Velké vánoční hry (SBOŘ: 'orchestr')*



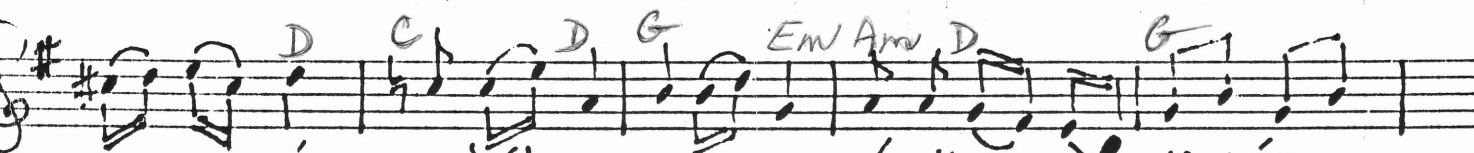
VÁ-NOČ-NÍ HO-DY,- O TOM OD SE VSKUTKU STALO, ŽE SE LIDEM NARODILO  
DÍ-TRY, KO-LE-DY,-

VE-SELE  
2PI-VEJTE

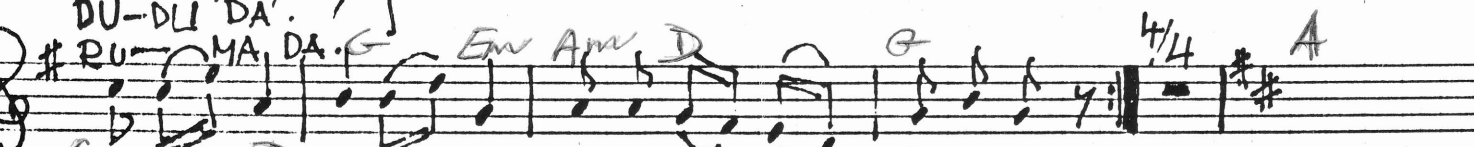


DĚTÁTKO.-

1. PŮJDEH SPOLU DO BETLEMA DUJ-DAJ, DUJ-DAJ,
2. ZAČNI KUBO NA TY DUDY DU-DAJ, ...
3. A TY JANKU NA PÍSTÁLKU DU-DLI, DUDLI,
4. A TY VÁVRO NA TU BASU RUM, RUM RUM RUM



DUJ-DAJ, DA. JEŽIŠKU, PANAČ-RU, JÁ TĚ BU-DU KOLÍBATI,  
DUJ-DAJ, DAJ.  
DU-DLI DA.



JEŽIŠ-KU, PANAČRU, JÁ TĚ BU-DU KOLÍBAT!

Handwritten musical notation on a single staff in treble clef, key of D major (two sharps). The notes are: D4, E4, A4, D5, A4, E4, A4, A4, G4, F#4, E4. Chords written above the staff are: D, E A D, A, E, A, A7.

1. NA RO-DIL SE KRISTUS PÁN, VESELME SE, Z RŮŽE KVÍTEK  
 2. JENŽ PROROKO-VAŇ JĚST, --"--, TEN NA SVĚT PO--

Handwritten musical notation on a single staff in treble clef, key of D major. The notes are: D4, A4, D5, G4, D5, A4, D5, A4, G4, F#4, E4. Chords written above the staff are: D, A, D G D A D, A7, D.

1. VŮKVEŤ NÁM, RADUJME SE. Z ŽIVOTA ČÍS-TÉ-HO,  
 2. SLÁN JĚST, --"--, --"--, --"---

Handwritten musical notation on a single staff in treble clef, key of D major. The notes are: D4, A4, D5, G4, D5, A4, A4, G4, F#4, E4. Chords written above the staff are: A7, D, G, A, A7, D.

1. Z RODU KRAĀLOVSKEĀHO, NÁM, NÁM, NARODIL SE.  
 2. --"-- --"-- --"-- --"---

Seven empty musical staves for practice or additional notation.